

Huawei S9300E系列交换机详版彩页



Huawei S9300E系列交换机详版彩页

产品概述

Huawei S9300E系列是华为公司面向融合多业务的网络架构而推出的新一代高端智能T比特核心路由交换机。该产品基于华为公司智能多层交换的技术理念，在提供稳定、可靠、安全的高性能L2/L3层交换服务基础上，实现高清视频流承载、弹性云计算、硬件IPv6、一体化安全、H-QoS精细化服务等业务应用，同时具备强大扩展性和可靠性。Huawei S9300E系列交换机广泛适用于广域网、城域网和数据中心，帮助运营商构建面向应用的网络平台，提供交换路由一体化的端到端融合网络。

S9300E系列提供S9303E、S9306E、S9312E三种产品形态，支持不断扩展的交换能力和端口密度。整个系列秉承模块通用化、部件归一化的设计理念，最小化备件成本，在保证设备扩展性的同时最大限度地保护用户投资。此外，S9300E作为新一代智能交换机采用了多种绿色节能创新技术，在不断提升性能及稳定性的同时，大幅降低设备能源消耗，减小噪声污染，为网络绿色可持续发展提供领先的解决方案。

通过部署内置华为首款以太网络处理器ENP的敏捷单板，同时将系统软件升级到V2R5C00及之后版本，S9300E可以升级为敏捷交换机，客户可以享受敏捷交换机带来的创新体验。

S9300E能兼容S9300的板卡，保护客户的投资。



S9303E



S9306E



S9312E

产品特点

S9300E升级为敏捷交换机，让网络更敏捷地为业务服务

- S9300E 敏捷单板内置高速灵活的以太网络处理器ENP，针对以太网专属设计。借其灵活的报文处理及流量控制能力，深入贴近业务，满足现在及未来的各种挑战，助力客户构建弹性扩展的网络。ENP芯片采用全可编程架构，可以完全自定义流量的转发模式、转发行为和查找算法。通过微码编程实现新业务，客户无需更换新的硬件，快速灵活，6个月即可上线，而传统ASIC芯片采用固定的转发架构和转发流程，新业务无法快速部署，需要等待1~3年的硬件支持。

- 凭借敏捷单板，S9300E支持统一用户管理功能，屏蔽了接入层设备能力和接入方式的差异，支持802.1X/MAC/Portal等多种认证方式，支持对用户进行分组/分域/分时的管理，用户、业务可视可控，实现了从“以设备管理为中心”到“以用户管理为中心”的飞跃。
- 凭借敏捷单板，S9300E支持iPCA网络包守恒算法，改变了传统利用模拟流量做故障定位的检测模型，可对任意业务流随时随地逐点检测网络质量，无需额外开销；可在短时间内立刻检测业务闪断性故障，检测直接精准到故障端口，实现从“粗放式运维”到“精准化运维”的大转变。
- 凭借敏捷单板，S9300E支持1588v2和同步以太，满足网络设备间的高精度时间同步，相比GPS的时间不同方案，提升安全的同时降低成本。

创新的CSS集群技术

- S9300E支持CSS集群，将多台设备虚拟化为一台逻辑设备，在可靠性、交换效率、灵活性和易管理性方面具有强大的优势。
- 可靠性：通过路由热备份技术，实现控制平面和数据平面所有信息的冗余备份和无间断的三层转发，极大地增强了设备的可靠性和性能，同时可以通过跨框链路聚合提高链路的利用率，消除单点故障，避免了业务中断；
- 灵活性：普通业务端口可以复用为集群端口，使端口应用更加灵活。通过光纤进行集群可大幅增加集群的距离，突破了传统集群距离的限制；
- 易管理性：整个弹性架构共用一个IP管理，简化网络设备管理，简化网络拓扑管理，提高运营效率，降低维护成本；

运营级高可靠性设计

- S9300E所有关键器件，如主控、电源、风扇框等均采用冗余设计，所有模块均支持热插拔，有效保证网络稳定运行。
- S9300E支持硬件级3.3ms高精度BFD快速链路检测功能，能为静态路由/RIP/OSPF/BGP/ISIS/RRP/PIM/MPLS等协议提供稳定均匀的毫秒级检测机制，大大提高了网络可靠性。
- S9300E支持快速自愈保护技术HSR(High-speed Self Recovery)，基于华为ENP板卡，独家实现端到端IP MPLS承载网50ms倒换保护，进一步提升网络可靠性。
- S9300E支持硬件级以太OAM，包括完善的802.3ah、802.1ag和ITU-Y.1731，能够对网络传输中的时延、抖动等参数进行精确统计，实时监测网络运行情况，并在设备故障发生时快速定位实现网络快速故障检测、定位与倒换。
- S9300E支持ISSU业务运行中软件升级，设备软件升级过程中确保关键业务和服务不中断。支持优雅重启技术(Graceful Restart)，实现NSF无中断转发，有效保证全网高速可靠运行。

强大的业务处理能力

- 多业务路由交换平台，满足企业接入、汇聚、核心业务承载要求，支持无线、语音、视频和数据应用，为企业提供高可用、低时延、全业务的一体化网络解决方案。
- 支持分布式L2/L3 MPLSVPN功能，支持MPLS、VPLS、HVPLS、VLL，满足企业VPN等用户的接入需求。
- 完善的二、三层组播协议，支持PIM SM、PIM DM、PIM SSM、MLD、IGMP Snooping，满足多终端高清视频监控和视频会议接入需求。

- 支持Service Chain多业务虚拟化，对网络增值业务处理能力(如防火墙FW)进行虚拟化，从而园区网络可以无差别地利用这些能力，而不受物理位置的约束。
- 软件平台提供多种路由协议满足运营商建网要求，支持IPv6，能够为运营商网络提供平滑升级能力。

丰富的网络流量分析功能

- S9300E支持Netstream网络流量分析，支持V5/V8/V9多种报文格式，支持聚合流量模板，实时流量采集、动态报表生成、属性分析、流量异常告警等功能；支持向主、备分析服务器同时发送日志，防止统计信息丢失。能够提供实时的网络监控功能和全网范围内的流量模式，并提供预先故障检测、高效故障排除和快速问题解决功能，提供安全监控等应用和分析，帮助用户及时优化网络结构、调整资源部署。

完善的安全保护机制

- 支持MACsec，提供逐跳设备的数据安全传输，适用于政府、金融等对数据机密性要求较高的场合。
- NGFW新一代防火墙业务处理板，在提供传统防火墙、身份认证、Anti-DDoS等基础防御功能外，同时支持IPS、反垃圾邮件、Web安全、应用控制等专业安全功能。
- 提供完善的NAC解决方案，支持MAC地址认证、802.1x认证、Portal认证、DHCP Snooping触发认证多种认证方式，有效应对哑终端接入、移动设备接入和集中式IP地址分配等多种接入方式的安全挑战，确保网络安全。
- 提供2级CPU保护机制，支持1K CPU硬件保护队列，可实现数据和控制的分离处理，防止拒绝服务攻击、非法接入以及控制平面过载等安全威胁，提供业界领先的一体化安全解决方案。

全面的IPv6解决方案

- S9300E软硬件平台均支持IPv6，取得工信部IPv6入网认证和IPv6 Ready第二阶段金色认证。
- S9300E全面支持IPv6静态路由、RIPng、OSPFv3、IS-ISv6、BGP4+等IPv6单播路由协议，支持MLD v1/v2、MLD Snooping、PIM-SM/DMv6、PIM-SSMv6等IPv6组播特性，为用户提供完善的IPv4/IPv6解决方案。
- S9300E支持丰富的IPv4向IPv6过渡技术包括：IPv6手工隧道、6to4隧道、ISATAP隧道、GRE隧道、IPv4兼容自动配置隧道等隧道技术，保证IPv4网络向IPv6网络的平滑过渡。

创新节能打造绿色低碳网络

- 主机“旋转”风道设计，提高整机散热效率，采用芯片“变流”技术，实现按流量动态调整功率，降低整机功耗11%。支持端口休眠，无流量不耗电。
- 独立风扇分区控制，进一步降低功耗和噪声污染，智能风扇调速策略，采用小区间控温技术，有效降低转速，并延长风扇使用寿命。
- 支持IEEE 802.3az能效以太网标准，线卡收发器具备低功率闲置模式，支持正常工作与低功率状态快速转换，低流量低功耗。

产品规格

项目	S9303E	S9306E	S9312E
交换容量	2.88T/5.76Tbps	6.72T/14.72Tbps	8.64T/18.56Tbps
包转发率	2160Mpps	2880M/5040Mpps	3840M/6480Mpps
业务槽位	3	6	12
VLAN	支持Access、Trunk、Hybrid方式		
	支持default VLAN		
	支持VLAN 交换		
	支持QinQ、增强型灵活QinQ		
	支持基于MAC的动态VLAN分配		
MAC地址功能	支持MAC地址自动学习和老化		
	支持静态、动态、黑洞MAC表项		
	支持源MAC地址过滤		
	支持基于端口和VLAN的MAC地址学习限制		
STP/ERPS	支持STP(IEEE 802.1d), RSTP(IEEE 802.1w)和MSTP(IEEE 802.1s)		
	支持BPDU保护、Root保护、环路保护		
	支持BPDU Tunnel		
	支持ERPS以太环保护协议 (G.8032)		
IP路由	支持RIP、OSPF、ISIS、BGP等IPv4动态路由协议		
	支持RIPng、OSPFv3、ISISv6、BGP4+等IPv6动态路由协议		

项目	S9303E	S9306E	S9312E
组播	支持IGMPv1/v2/v3、IGMP v1/v2/v3 Snooping		
	支持 PIM DM、PIM SM、PIM SSM		
	支持MSDP、MBGP		
	支持用户快速离开机制		
	支持组播流量控制		
	支持组播查询器		
	支持组播协议报文抑制功能		
	支持组播CAC		
	支持组播ACL		
MPLS	支持MPLS基本功能		
	支持MPLS OAM		
	支持MPLS TE		
	支持MPLS VPN/LL/VPLS		
时间同步	支持1588v2		
	支持同步以太		
可靠性	支持LACP、支持跨设备E-Trunk		
	支持VRRP、BFD for VRRP		
	支持 BFD for BGP/IS-IS/OSPF/静态路由		
	支持 NSF、GR for BGP/IS-IS/OSPF/LDP		
	支持TE FRR、IP FRR		
	支持以太网OAM 802.3ah和802.1ag(硬件级)		
	支持 ITU-Y.1731		
	支持HSR		
	支持DLDP		
	支持运行中软件升级ISSU		

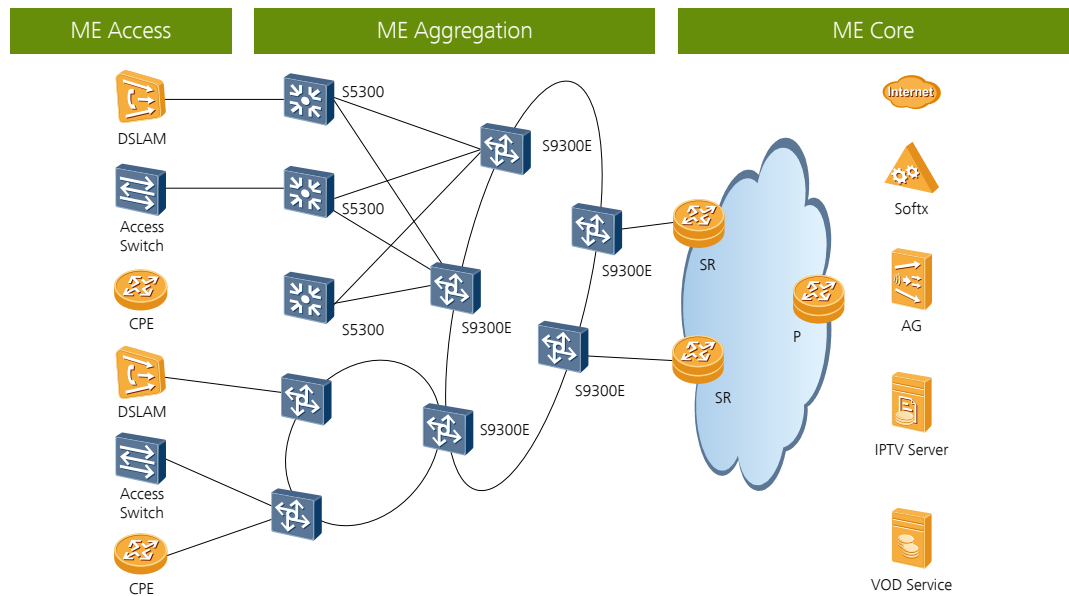
项目	S9303E	S9306E	S9312E
QoS	支持基于Layer2协议头、Layer3协议、Layer4协议、802.1p优先级等的组合流分类		
	支持ACL、CAR、Remark、Schedule等动作		
	支持SP、WRR、DRR、SP+WRR、SP+DRR等队列调度方式		
	支持WRED、尾丢弃等拥塞避免机制		
	支持H-QOS		
	支持流量整形		
配置与维护	iPCA，可对任意业务流随时随地逐点检测网络质量，无需额外开销		
	支持Console、Telnet、SSH等终端服务		
	支持SNMPv1/v2/v3等网络管理协议		
	支持通过FTP、TFTP方式上载、下载文件		
	支持BootROM升级和远程在线升级		
	支持热补丁		
	支持用户操作日志		
安全和管理	802.1x认证，Portal认证		
	支持MACSec		
	支持NAC		
	支持RADIUS和HWTACACS用户登录认证		
	命令行分级保护，未授权用户无法侵入		
	支持防范DoS攻击、TCP的SYN Flood攻击、UDP Flood攻击、广播风暴攻击、大流量攻击		
	支持1K CPU通道队列保护		
	支持ICMP实现ping和traceroute功能		
	支持RMON		

项目	S9303E	S9306E	S9312E
增值业务能力	支持Firewall功能		
	支持NAT功能		
	支持IPSec功能		
	支持IPS入侵防御系统		
	支持负载均衡ADC		
	支持SSL VPN		
绿色节能	支持802.3az能效以太网		
机箱尺寸mm (宽 × 深 × 高)	442 × 489 × 175	442 × 489 × 442	442 × 489 × 664
机箱重量(空配)	11Kg	29Kg	37Kg
工作电压	DC: -40V ~ -72V AC: 90V ~ 290V		
整机供电能力	2200W	4400W	6600W

解决方案应用

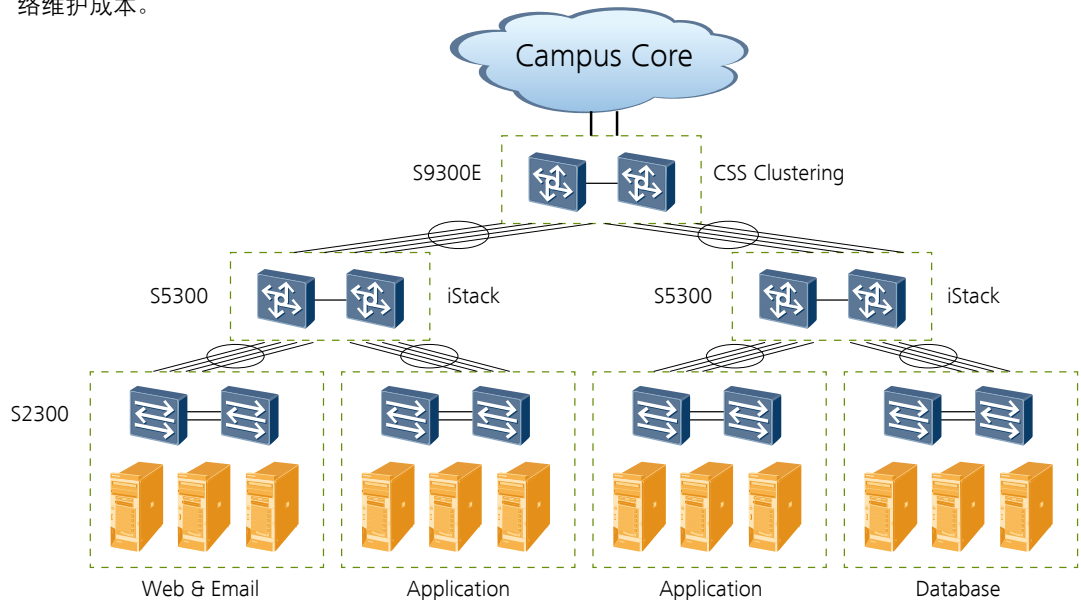
运营商城域网解决方案

Quidway S9300E系列交换机汇聚DSLAM、LAN和企业客户接入，能够提供大容量交换能力及高密10G接口，汇聚层可以从10GE平滑升级至40GE/100GE，满足运营商网络带宽不断扩大的需求。S9300E支持RRPP、Ethernet OAM、VRRP、MPLS L2/L3VPN等特性，满足IPTV、HSI、企业专线的的应用，满足电信级可靠性、安全性、可管理性的要求。



大型数据中心解决方案

S9300E系列交换机可以作为大型数据中心的高密万兆核心和万兆汇聚节点，助力企业构筑高可靠、无阻塞、虚拟化的数据中心网络。S9300E支持ISSU、IP FRR、硬件级BFD、NSF、VRRP、E-Trunk等高可靠性技术，实现数据中心业务永续运行。S9300E提供CSS集群解决方案，提高网络IT利用效率，降低网络维护成本。





更多信息，敬请访问华为网站<http://www.huawei.com> 或联系华为当地销售机构。

版权所有 © 华为技术有限公司 2017。保留一切权利。

非经华为技术有限公司书面同意，任何单位和个人不得擅自摘抄、复制本手册内容的部分或全部，并不得以任何形式传播。

商标声明

、HUAWEI、华为、是华为技术有限公司的商标或者注册商标。

在本手册中以及本手册描述的产品中，出现的其他商标、产品名称、服务名称以及公司名称，由其各自的所有人拥有。

免责声明

本文档可能含有预测信息，包括但不限于有关未来的财务、运营、产品系列、新技术等信息。由于实践中存在很多不确定因素，可能导致实际结果与预测信息有很大的差别。因此，本文档信息仅供参考，不构成任何要约或承诺。华为可能不经通知修改上述信息，恕不另行通知。

华为技术有限公司
深圳市龙岗区坂田华为基地
邮编：518129
电话：+86 755 28780808

www.huawei.com