





华为NetEngine AR5510-S系列企业路由器彩页


NetEngine AR5510-S系列企业路由器是华为面向中小型企业总部或分支推出的盒式系列产品，满足不同企业客户的业务多元化和高性能需求。

产品概述

NetEngine AR5510-S 系列路由器是华为公司研制的全新一代路由器，它基于 ARM 架构多核处理器和无阻塞交换架构，满足了企业业务多元化和云化趋势下对网络设备高性能的需求。

华为 NetEngine AR5510-S 系列企业路由器可以按需部署在中小型企业总部或分支，提供企业网络出口能力。该系列包括 NetEngine AR5510-S8P2X、NetEngine AR5510-S8P2X-LTE4CN、NetEngine AR5510-S8T2X、NetEngine AR5510-S8T2XE-NRCN、NetEngine AR5510-S10T1X2，适配不同规模的企业业务组网需求。

 <p>NetEngine AR5510-S8P2X</p>	<ul style="list-style-type: none"> • 固定 WAN 接口：2*10GE SFP+/2.5GE Copper Combo • 固定 LAN 接口：4*GE 电，4*GE Combo（全部可切换为 WAN 口） • PoE++ • 外形尺寸（H x W x D）：43.6 mm x 321 mm x 210 mm
 <p>NetEngine AR5510-S8P2X-LTE4CN</p>	<ul style="list-style-type: none"> • 固定 WAN 接口：2*10GE SFP+/2.5GE Copper Combo • 固定 LAN 接口：4*GE 电（PoE++），4*GE Combo（全部可切换为 WAN 口） • PoE++ • LTE：TDD LTE，FDD LTE • 外形尺寸（H x W x D）：43.6 mm x 321 mm x 210 mm
 <p>NetEngine AR5510-S8T2X</p>	<ul style="list-style-type: none"> • 固定 WAN 接口：2*10GE SFP+/2.5GE Copper Combo • 固定 LAN 接口：4*GE 电，4*GE Combo（全部可切换为 WAN 口） • 外形尺寸（H x W x D）：43.6 mm x 321 mm x 210 mm
 <p>NetEngine AR5510-S8T2XE-NRCN</p>	<ul style="list-style-type: none"> • 固定 WAN 接口：2*10GE SFP+/2.5GE Copper Combo • 固定 LAN 接口：4*GE 电，4*GE Combo（全部可切换为 WAN 口） • 无线：5G SA，5G NSA，FDD LTE，TDD LTE，WCDMA

	<ul style="list-style-type: none"> 外形尺寸 (H x W x D) : 43.6 mm x 321 mm x 210 mm
 <p>NetEngine AR5510-S10T1X2</p>	<ul style="list-style-type: none"> 固定 WAN 接口: 1*10GE SFP+/2.5GE Copper Combo, 2*GE 电 固定 LAN 接口: 4*GE 电, 4*GE Combo (全部可切换为 WAN 口) 2 * SIC 卡槽 外形尺寸 (H x W x D) : 43.6 mm x 442 mm x 220 mm

特性与价值

华为 NetEngine AR5510-S 系列特性与价值

业务需求	特性及价值
高性能	<ul style="list-style-type: none"> ARM 架构多核处理器和无阻塞交换架构 提供领先于业界平均水平的性能, 为关键业务提供低时延体验
高可靠	<ul style="list-style-type: none"> 提供企业业务的链路备份, 提高业务接入的可靠性 毫秒级的故障检测和判断机制, 缩短业务中断时间
易运维	支持 SD-WAN 管理, SNMP 网管等多种管理方式, 简化网络部署, 降低 OPEX
SD-WAN Ready	<ul style="list-style-type: none"> 内置 SD-WAN 解决方案, 构建低成本、商业级的互联网连接 支持应用识别; 基于链路质量的智能选路, 保证关键应用体验 多链路选路; 端到端 IPsec 加密, 设备安全可靠, 保障业务安全传输

华为 NetEngine AR5510-S 系列架构亮点

架构	价值
多核处理器	高性能多核处理器支持高速 WAN 连接, 强大的路由计算能力, 增强 L4~L7 业务处理效率。

产品规格

规格名称	NetEngine AR5510-S8P2X	NetEngine AR5510-S8P2X-LTE4CN	NetEngine AR5510-S8T2X	NetEngine AR5510-S8T2XE-NRCN	NetEngine AR5510-S10T1X2
处理器	1.6GHz, 4 核	1.6GHz, 4 核	1.6GHz, 4 核	1.6GHz, 4 核	1.6GHz, 4 核
SD-WAN 转发性能	600 Mbps	600 Mbps	600 Mbps	700 Mbps	600 Mbps

规格名称	NetEngine AR5510- S8P2X	NetEngine AR5510- S8P2X- LTE4CN	NetEngine AR5510- S8T2X	NetEngine AR5510- S8T2XE- NRCN	NetEngine AR5510- S10T1X2
带业务转发性能	1 Gbps	1 Gbps	1 Gbps	1 Gbps	1 Gbps
固定 WAN 接口	2*10GE 光 /2.5GE 电 Combo	2*10GE 光 /2.5GE 电 Combo	2*10GE 光 /2.5GE 电 Combo	2*10GE 光 /2.5GE 电 Combo	1*10GE 光 /2.5GE 电 Combo, 2*GE 电
固定 LAN 接口	4*GE 电, 4*GE Combo (全部 可切换为 WAN 口)	4*GE 电, 4*GE Combo (全部 可切换为 WAN 口)	4*GE 电, 4*GE Combo (全部 可切换为 WAN 口)	4*GE 电, 4*GE Combo (全部 可切换为 WAN 口)	4*GE 电, 4*GE Combo (全部 可切换为 WAN 口)
PoE	支持	支持	-	-	-
PoE 供电能力	PoE++ (90W), PoE 最大输出功 率 125W	PoE++ (90W), PoE 最大输出功 率 125W	-	-	-
SIC 插槽	-	-	-	-	2*SIC
串行辅助/控制台端口	1* RJ45 Console 串口	1* RJ45 Console 串口	1* RJ45 Console 串口	1* RJ45 Console 串口	1* RJ45 Console 串口
USB 接口	1*USB2.0	1*USB2.0	1*USB2.0	1*USB2.0	1*USB2.0
内存	2GB	2GB	2GB	4GB	2GB
Flash	1GB	1GB	1GB	1GB	1GB
不含包材尺寸 (W*D*H)	321 mm x 210 mm x 43.6 mm	321 mm x 210 mm x 43.6 mm	321 mm x 210 mm x 43.6 mm	321 mm x 210 mm x 43.6 mm	442 mm x 220 mm x 43.6 mm
含包材尺寸 (W*D*H)	465 mm x 380 mm x 90 mm	465 mm x 380 mm x 90 mm	465 mm x 380 mm x 90 mm	465 mm x 380 mm x 90 mm	550 mm x 355 mm x 90 mm
重量 (空配)	2.402 kg	2.451 kg	1.902 kg	2.124 kg	3.11 kg
可安装机架	IEC	IEC	IEC	IEC	IEC
占用机架高度	1U	1U	1U	1U	1U
额定输入电压 (AC)	100V to 240V	100V to 240V	100V to 240V	100V to 240V	100V to 240V
额定输入频率 (AC)	50 Hz/60 Hz	50 Hz/60 Hz	50 Hz/60 Hz	50 Hz/60 Hz	50 Hz/60 Hz
最大输入电压范围 (AC)	90V to 264V	90V to 264V	90V to 264V	90V to 264V	90V to 264V

规格名称	NetEngine AR5510- S8P2X	NetEngine AR5510- S8P2X- LTE4CN	NetEngine AR5510- S8T2X	NetEngine AR5510- S8T2XE- NRCN	NetEngine AR5510- S10T1X2
最大输入电流 (AC)	3A	3A	1A	1A	2A
最大输出功率 (AC)	180W	180W	32W	32W	70W
典型功耗	157W	161W	12W	18W	15W
最大功耗	162W	166W	15W	22W	20W
风扇	内置风扇, 不可插拔	内置风扇, 不可插拔	无风扇	无风扇	内置风扇, 不可插拔
风道	左进冷风、右出热风	左进冷风、右出热风	自然散热	自然散热	左进冷风、右出热风
噪声水平	常温: 50dBA 高温: 60dbA	常温: 50dBA 高温: 60dbA	-	-	常温: 50dBA 高温: 60dbA
工作环境温度	0°C ~ 45°C	0°C ~ 45°C	0°C ~ 45°C	0°C ~ 45°C	0°C ~ 45°C
工作环境湿度	5% ~ 95% (不结露)	5% ~ 95% (不结露)	5% ~ 95% (不结露)	5% ~ 95% (不结露)	5% ~ 95% (不结露)
工作环境海拔	小于 5000m	小于 5000m	小于 5000m	小于 5000m	小于 5000m
存储环境温度	-40°C ~ 70°C	-40°C ~ 70°C	-40°C ~ 70°C	-40°C ~ 70°C	-40°C ~ 70°C
存储环境海拔	小于 5000m	小于 5000m	小于 5000m	小于 5000m	小于 5000m

软件特性及协议

规格名称	NetEngine AR5510-S 系列
基础功能	DHCP server/client/relay, NAT, 子接口管理
局域网	IEEE 802.1P, IEEE 802.1Q, IEEE 802.3, VLAN 管理, MAC 管理, STP 等
IPv4 单播路由	路由策略, 静态路由, RIP, OSPF, IS-IS, BGP, IP FRR
IPv6 单播路由	静态路由, 路由策略, RIPng, OSPFv3, IS-ISv6, BGP4+
IPv6 基本功能	IPv6 ND, IPv6 PMTU, IPv6 FIB, IPv6 ACL, ICMPv6, DNSv6, DHCPv6
隧道技术	GRE 隧道, NAT STUN, IPsec
VPN	GRE VPN, SD-WAN EVPN
广域优化	A-FEC*
组播	IGMP V1/V2/V3, PIM SM, PIM DM, MSDP
QoS	优先级映射, 流量监管 (CAR), 流量整形, 拥塞避免, 拥塞管理, MQC (流分类, 流行为, 流策

规格名称	NetEngine AR5510-S 系列
	略), 端口三级调度和三级整形 (Hierarchical QoS), 智能应用控制 (SAC)
安全	ACLv4/v6, 防火墙, AAA, RADIUS, HWTACACS, PKI, 广播风暴抑制, ARP 安全, ICMP 防攻击, URPF, CPCAR, 攻击源追踪, AV*, IPS*, URL 过滤*
管理维护	升级管理, 设备管理, GTL, SNMP (v1/v2c/v3), RMON, NTP, 注册中心/U 盘/DHCP 开局, 邮件开局, NetConf/YANG, CLI, TCP FPM, NQA

* : 仅 AR5510-S8T2XE-NRCN 支持

安全和法规标准

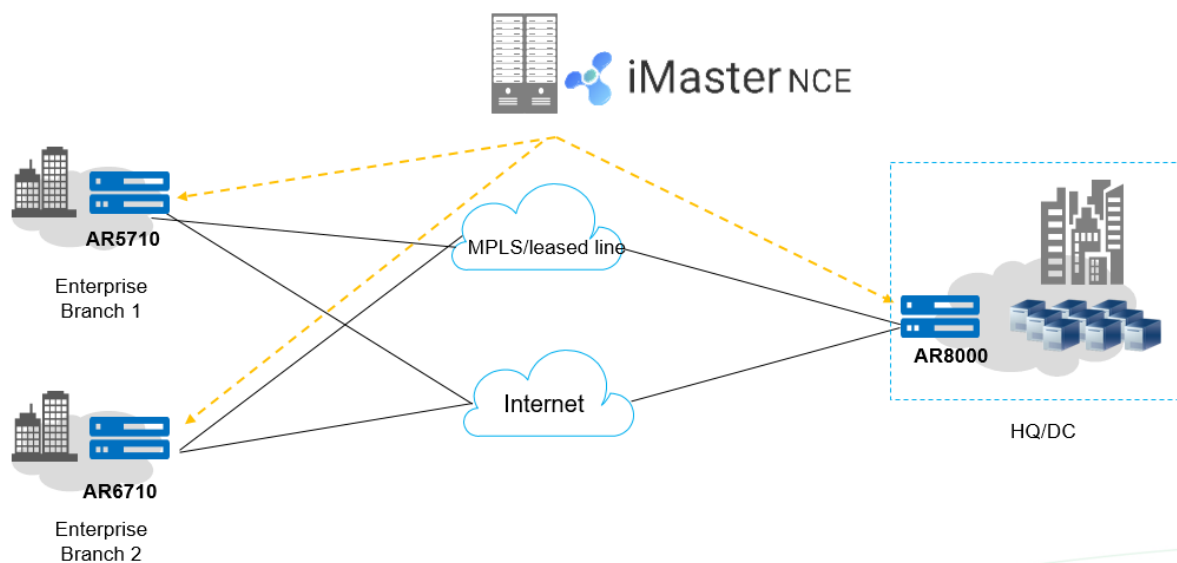
规格名称	NetEngine AR5510-S 系列
EMC 标准	<ul style="list-style-type: none"> •CISPR32 Class A •EN 55032 Class A •CISPR24 •EN 55024 •ETSI EN 300 386 •AS/NZS CISPR32 Class A •FCC Part 15 Subpart B Class A •ICES 003 Class A •IEC 61000-3-2 •EN 61000-3-2 •IEC 61000-3-3 •EN 61000-3-3 •GB 9254 •VCCI-CISPR32 Class A
环境标准	<ul style="list-style-type: none"> •RoHS •REACH •WEEE
安全标准	<ul style="list-style-type: none"> •IEC 60950-1 •EN 60950-1 •UL 60950-1 •CSA C22.2 No 60950-1 •GB 4943.1

组网应用

在 SD-WAN 解决方案中，华为 NetEngine AR5510-S 可以作为中小型企业总部或分支的网关设备，支持 MPLS 专线和 Internet 等多种物理链路，由 iMaster NCE 提供统一的可视化管理。华为 NetEngine AR5510-S 企业路由器集成了丰富的 SD-WAN 特性，通过应用智能识别、智能选路等手段为企业构建更好的业务体验。详细了解华为 SD-WAN 解决方案，敬请访问：

<https://e.huawei.com/cn/solutions/business-needs/enterprise-network/sd-wan>。

SD-WAN 场景组网图



订购信息

主机型号	订购信息
NetEngine AR5510-S8P2X	AR5510-S8P2X, 2*10GE 光/2.5GE 电 Combo WAN,4*GE 电(POE++) LAN,4*GE Combo LAN,1*USB2.0
NetEngine AR5510-S8P2X-LTE4CN	AR5510-S8P2X-LTE4CN, 2*10GE 光/2.5GE 电 Combo WAN,4*GE 电(POE++) LAN,4*GE Combo LAN,1*LTE4CN,1*USB2.0
NetEngine AR5510-S8T2X	AR5510-S8T2X, 2*10GE 光/2.5GE 电 Combo WAN,4*GE 电 LAN,4*GE Combo LAN,1*USB2.0
NetEngine AR5510-S8T2XE-NRCN	AR5510-S8T2XE-NRCN, 2*10GE 光/2.5GE 电 Combo WAN,4*GE 电 LAN,4*GE Combo LAN,1*NRCN,1*USB2.0
NetEngine AR5510-S10T1X2	AR5510-S10T1X2, 1*10GE 光/2.5GE 电 Combo WAN,2*GE 电 WAN,4*GE Combo LAN,4*GE 电 LAN,2*SIC,1*USB2.0


更多信息

更多信息，敬请访问华为网站 <http://www.huawei.com/>。

版权所有 © 华为技术有限公司 2023。保留一切权利。

非经本公司书面许可，任何单位和个人不得擅自摘抄、复制本文档内容的部分或全部，并不得以任何形式传播。

商标声明

 HUAWEI 和其他华为商标均为华为技术有限公司的商标。

本文档提及的其他所有商标或注册商标，由各自的所有人拥有。

注意

您购买的产品、服务或特性等应受华为公司商业合同和条款的约束，本文档中描述的全部或部分产品、服务或特性可能不在您的购买或使用范围之内。除非合同另有约定，华为公司对本文档内容不做任何明示或默示的声明或保证。

由于产品版本升级或其他原因，本文档内容会不定期进行更新。除非另有约定，本文档仅作为使用指导，本文档中的所有陈述、信息和建议不构成任何明示或暗示的担保。

华为技术有限公司

地址：深圳市龙岗区坂田华为总部办公楼

邮编：518129

网址：www.huawei.com